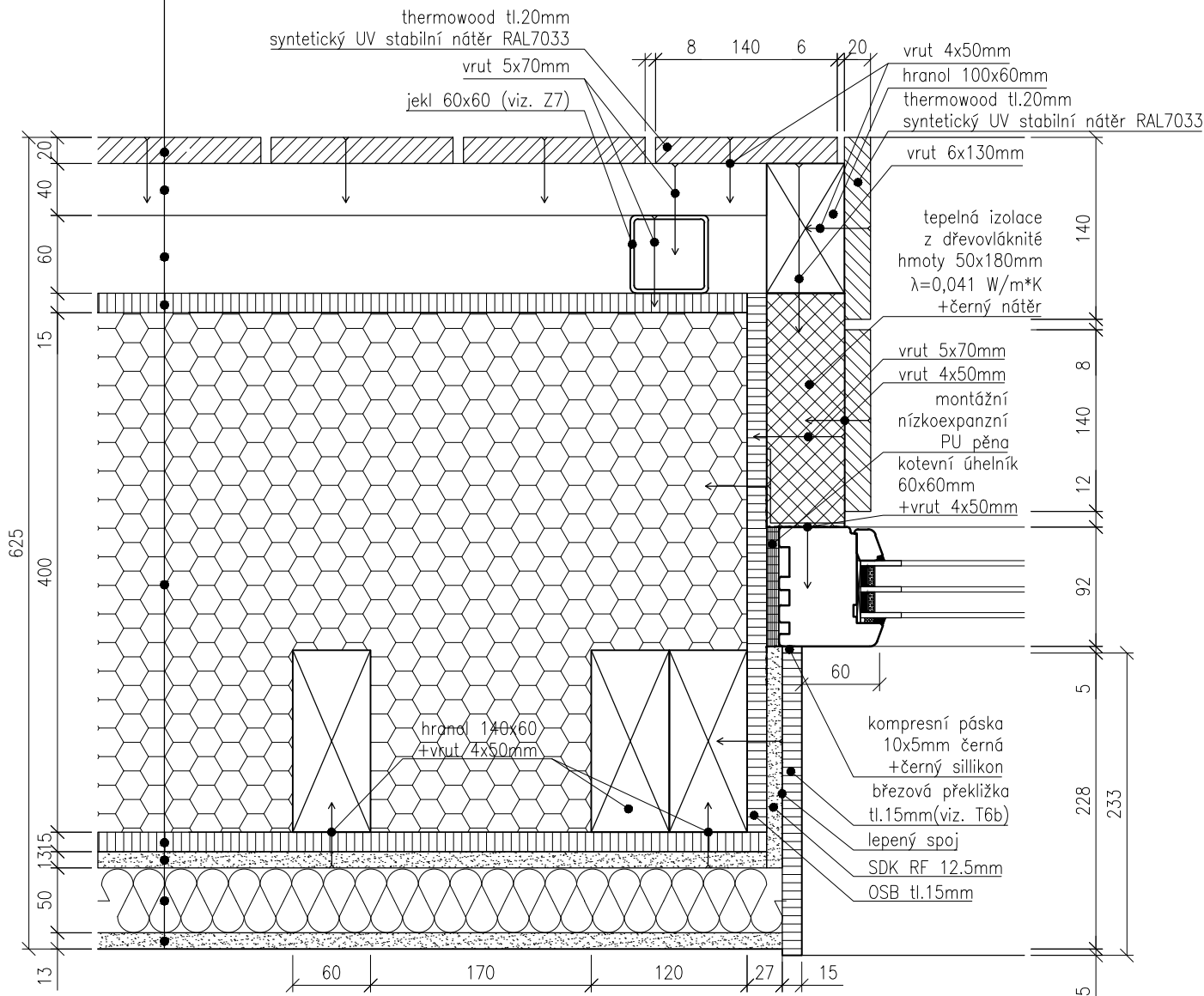


S05b

SDK deska RB pohledová jakost Q2+ nátěr bílý interiérový na SDK	12.5mm
předstěna kovový profil + vkládaná min. vata	50mm
SDK RF – z požárních důvodů	12.5mm
OSB-3 PD4 nebroušené deska P+D + prolepené mezery a airstop páska	15mm
Dřevěná konstrukce z fošnových profilů 140/60 + příložky	
+ foukaná celulóza svislá kce 65kg m ³ , λ D 0.038 W/m.K	400mm
Dřevovláknitá deska P+D hydrofobizovaná + černý nátěr	15mm
Dřevěná svislá lať 40x60 + černý nátěr – provětrávaná mezera	60mm
v případě stěn mezi okny 1.6 a 1.7 jsou svislé latě nahrazeny jekly Z7	
Dřevěná vodorovná lať 40x60+ černý nátěr – provětrávaná mezera	40mm
Dřevěný obklad thermowood borovice, syntetický UV stabilní nátěr RAL7033	20mm



Technikův pavilon

+0,000=372.6 m.n.m

místo	k.ú. Liberec, p.č 2465/1, 2465/2, 2465/3, 6009
stupeň pd	DPS - dokumentace k provedení stavby
investor	Statutární město Liberec nám: Dr. E. Beneše 1, 460 59 Liberec 1 IČ: 00262978 DIČ: CZ 00262978
zhotovitel	Kancelář architektury města nám: Dr. E. Beneše 1, 460 59 Liberec 1
zodp.projektant	Ing. arch. Jakub Adamec m: 776 022 5182 info@anukarchitekti.cz
vypracoval	Ing. arch. Jakub Adamec
datum	5 2024

D.1.1 Architektonicko - stavební řešení SO 01

výkres DET. 03
měřítko 1: 5
číslo det.3

paré